

AUDIOVOX®

DVR 300 HD-GPS - FULL-HD CAR Dashcam





Flotte Fahrten messerscharf gefilmt - kein Problem mit der Dashcam DVR 300 HD-GPS

Die neue sehr kompakte Audiovox Videokamera für Fahrzeuge filmt Autofahrten in Full-HD-Qualität mit 1080p und 30 Frames per Second und zeichnet diese auf einer 32 GB Micro-SD-Karte auf. Ganz gleich, ob Trip über die Deutsche Hochalpenstraße, Erklimmen des Großen St. Bernhard, Fahrt über die Golden Gate Bridge oder Tour durch die Rocky Mountains – mit der brandneuen Audiovox Dashcam DVR 300 HD-GPS kann man jede landschaftlich oder fahrtechnisch begeisternde Auto-Tour auf der Micro-SD-Karte bannen.

Auch der Sicherheitsaspekt ist nicht zu verachten, ein Unfallhergang kann dank des uneingeschränkten Sichtfeldes sehr gut nachvollzogen werden. Die kompakte, leistungsstarke Kamera lässt sich mit Hilfe eines Saugnapfes sicher an der Frontscheibe des Autos anbringen. Ein 140-Grad-Weitwinkelobjektiv ermöglicht dabei hochauflösende Aufnahmen. Volle Kontrolle ist zudem durch den 2,7 Zoll messenden Monitor auf der Kamerarückseite gegeben.

Ein kräftiger Akku ist integriert, und ein zuverlässig funktionierendes Auto-On/Auto-Off über ein USB-Kabel am Zigarettenanzünder sorgt zusammen mit der leicht verständlichen Menüführung für höchsten Komfort.

Der einstellbare G-Sensor realisiert eine automatische Aufzeichnung beziehungsweise Datensicherung im Falle eines Unfalls. Die Dashcam DVR 300 HD-GPS besitzt auch eine integrierte GPS-Funktion, damit die exakt zurückgelegte Fahrstrecke nachvollzogen werden kann – wichtig, wenn es beispielsweise um die Rekonstruktion eines Unfalls geht. Die Daten werden auf der MicroSD-Karte abgelegt. Um sie Auslesen und verwerten zu können, stellt Audiovox auf der Website eine kostenlose Software zur Verfügung. Die für die Nutzung des GPS-Features notwendige externe GPS-Antenne bietet Audiovox in seinem reichhaltigen Zubehörsortiment optional an.

AUDIOVOX®

DVR 300 HD-GPS -
FULL-HD CAR Dashcam



I CMOS-Sensor

- Hochwertiges 140-Grad Weitwinkelobjektiv

I Full-HD

- Full-HD Auflösung mit 30 Bildern pro Sekunde

I Nachtaufnahmen

- Kontrastverbesserung bei Nachtaufnahmen

I LCD-Monitor

- 7 cm LCD-Monitor zur Bildkontrolle

I Mikrophon inklusive

- Eingebautes Mikrophon und Lautsprecher

I Auto Record

- Auto Record bei Bewegungserkennung oder Stromzufuhr

I G-Sensor

- Eingebauter G-Sensor (für automatische Aufzeichnung bei Unfall)

I GPS-Fahrtroutenaufzeichnung

- GPS-Fahrtroutenaufzeichnung
(optional über zusätzlich erhältliche GPS-Antenne)

HD-Filmaufnahmen im Fahrzeug

Bildgewaltigen Touren



Personenschäden



Verkehrsunfälle



Auffahrunfälle

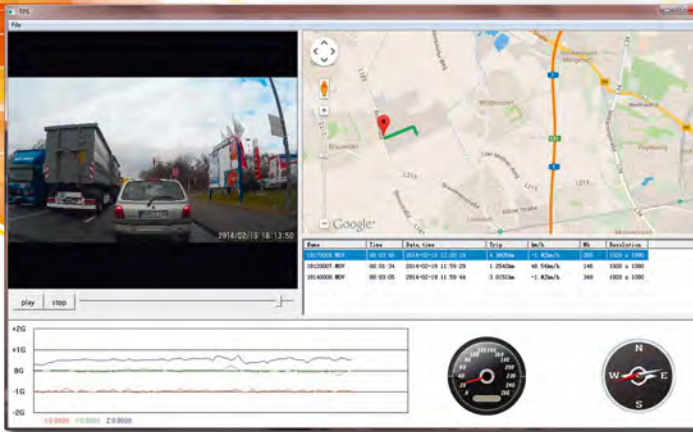


Umfangreiches Zubehör



Der Lieferumfang besteht aus DVR 300 HD-GPS-Full-HD-Dashcam, Saugnapfhalterung, USB Kabel und 12 V Autoadapter.

GPS-Auswertung via PC



Die integrierte GPS-Funktion der Audiovox 300 HD-GPS bietet viele Vorteile. Die zurückgelegte Strecke und Geschwindigkeit können nachvollzogen werden und dank des eingebauten G-Sensors, zeichnet die Dashcam bei einem Unfall automatisch auf. Die aufgezeichneten Daten werden auf der MicroSD-Karte abgelegt, diese Daten können Sie komfortabel per PC auslesen und verwerten. Die dazugehörige Software steht kostenlos auf der Audiovox-Website zur Verfügung. Zur Nutzung dieser Funktion bedarf es einer separaten GPS-Antenne, der Audiovox GPS 400, diese ist im Audiovox-Sortiment optional erhältlich.

Technische Daten

| | |
|------------------------|--|
| Auflösungen: | 1080P / 720 P / VGA |
| Bildwiederholfrequenz: | 30 Bilder/Sek. |
| Kompressionsverfahren: | H.264 |
| Dateiformat: | MOV |
| Audioeingang: | Eingebautes Mikrofon |
| Speichermedium: | Micro SD/SDHC-Karte Klasse 4 (bis 32 GB) |
| Betriebsspannung: | 9 – 16 V |
| Stromaufnahme: | 150 mA |
| Betriebstemperatur: | -20° bis +65° |





AUDIOVOX[®]

Irrtum und technische Änderungen vorbehalten (03/2014)