
Navigationsoftware

**Garantie auf aktuelles
Kartenmaterial
(kostenlose Aktualisierung)**

Wichtige Hinweise

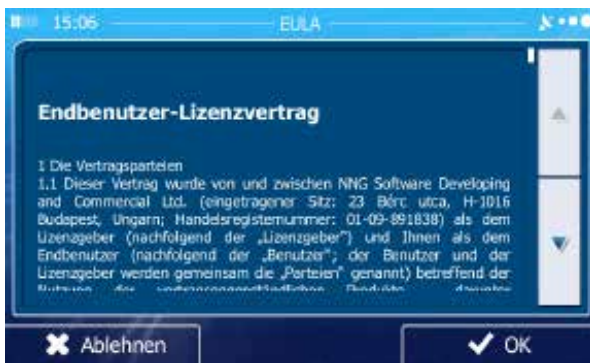
Stand: Oktober 2014

AUDIOVOX®

Sie können Ihr Kartenmaterial Innerhalb eines Zeitraums von 30 Tagen nach dem ersten Empfang des GPS-Signals kostenlos aktualisieren.

Bitte befolgen Sie dazu diese Schritte:

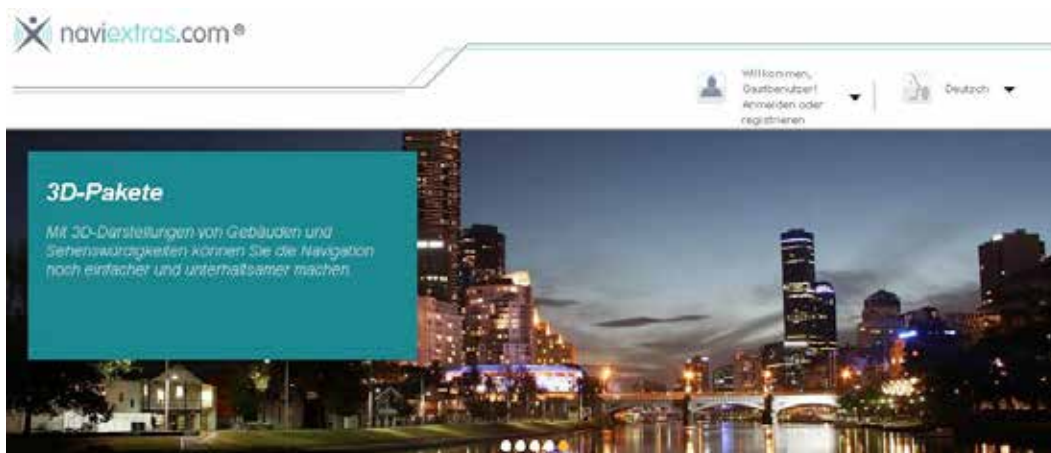
1. Starten Sie Ihr Navigationssystem, und akzeptieren Sie das Lizenzabkommen (EULA).



- Wählen Sie die Sprache für die Ansagen des Navigationssystems aus.
- Bestätigen Sie das Zeitformat und die Einstellungen.
- Sie können die Einstellungen später unter Einstellungen/Regional ändern.
- Warten Sie bis zum Empfang des ersten GPS-Signals, und schalten Sie dann das Navigationssystem oder den Receiver aus.

2. Registrieren Sie sich auf der Internetseite

Gehen Sie auf die Internetseite www.naviextras.com, erstellen Sie Ihren eigenen Zugang, Ihre Registrierung auf der Internetseite. Klicken Sie dazu auf die Option **Willkommen Gastbenutzer! Anmelden oder registrieren** und dann auf **Registrieren**.



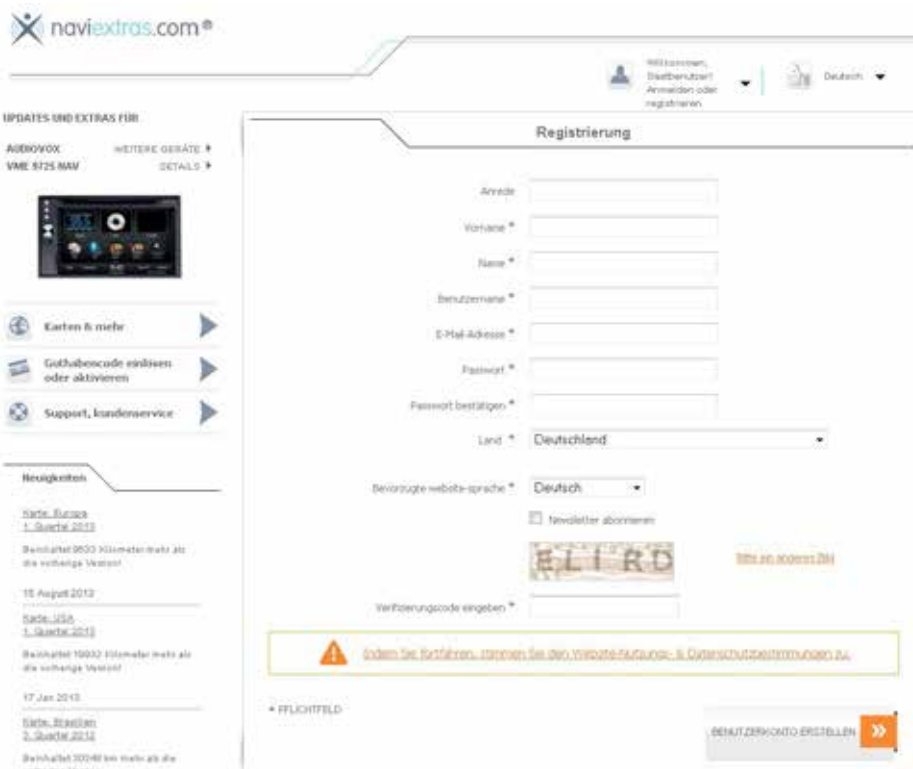
Geben Sie den Markennamen **Audiovox** ein, und bestätigen Sie den Markennamen.
Wählen Sie Ihr Gerät aus der Audiovox-Geräteliste aus. Klicken Sie auf **WEITER**, um mit der Registrierung fortzufahren.



3. Benutzerkonto erstellen

Geben Sie die Daten ein, und klicken Sie auf **BENUTZERKONTO ERSTELLEN**.

Sichern Sie den Benutzernamen und das Passwort zum späteren Einloggen in der Toolbox Software.



4. Download der Naviextras Toolbox Software

Auf der rechten Internetseite von www.naviextras.com sehen Sie **SIE HABEN FRAGEN ODER BENÖTIGEN UNTERSTÜTZUNG?** Klicken Sie auf **PC-TOOL HERUNTERLADEN**.



5. Klicken Sie auf **DOWNLOAD** zum Herunterladen der Toolbox.

6. Installieren Sie die Toolbox auf Ihrem PC.

7. NAV102/NAV103/NAV104:

Stecken Sie die SD-Karte in den USB/SD-Karten-Adapter.

VME 9520 NAV / VME 9725 NAV / VME 9125 NAV / VXE 7020 NAV / VXE 6020 NAV / VMO 5020 V:

Stecken Sie die Mikro SD-Karte in den USB/Mikro-SD-Karten-Adapter

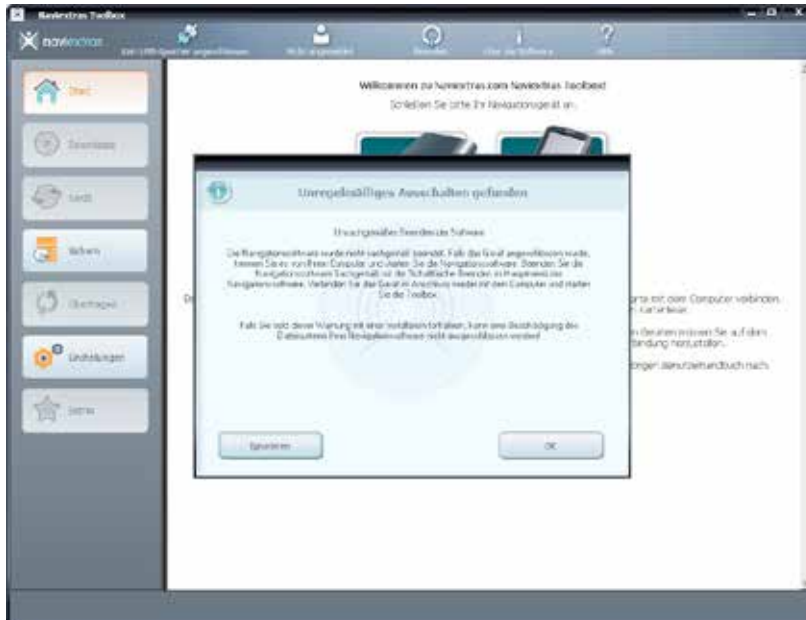
Verbinden Sie die Navigationskarte mittels des USB-Adapters mit dem Computer.

8. Die Toolbox liest und verifiziert den Inhalt der Karte und erkennt die Software auf der SD/ Mikro-SD-Karte. Der Name des Navigationsgerätes ist auf der oberen linken Seite der Toolbox zu sehen und auch unten links.

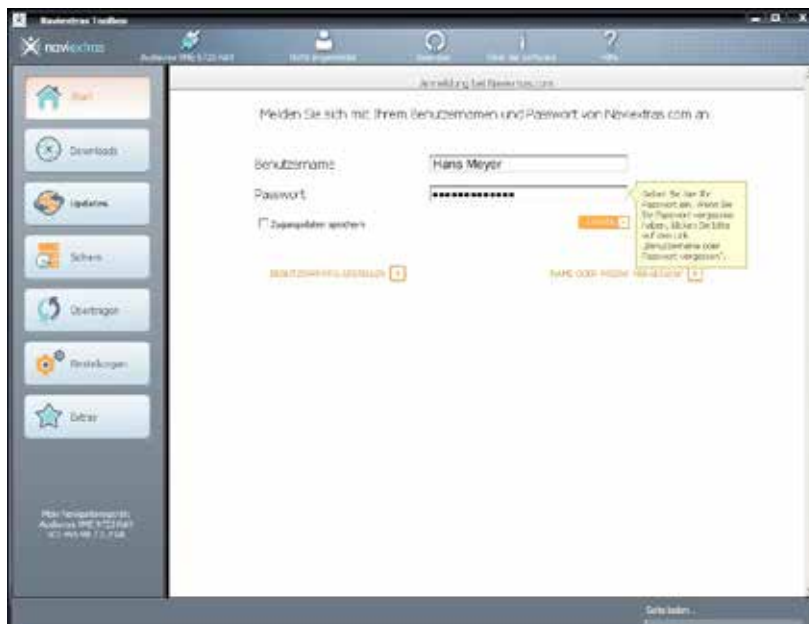


9. Fehlermeldung **Unregelmäßiges Ausschalten gefunden**

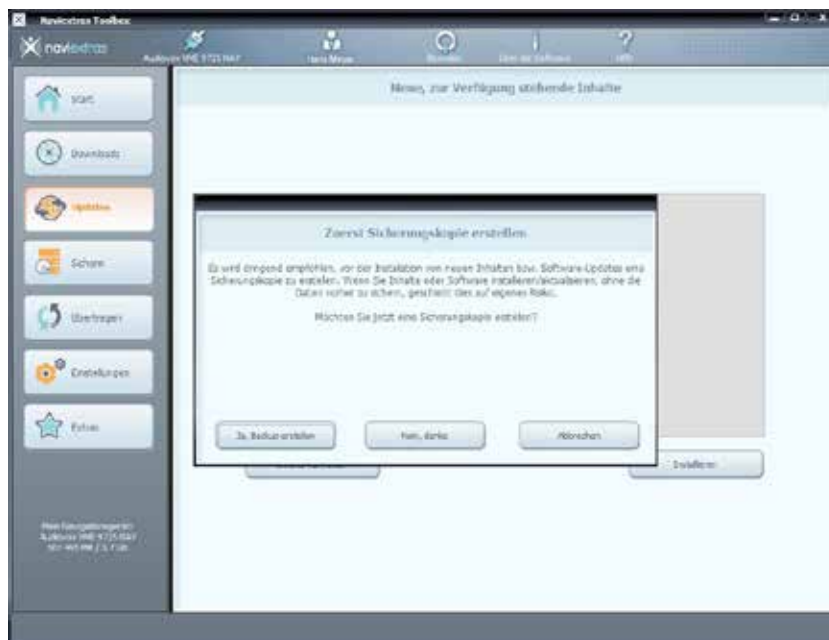
Diese Meldung erscheint, wenn die Navigationssoftware nicht beendet wurde. Bei den Receivern VME 9520 NAV, VME 9725 NAV, VMO 5020 V und dem Navigationsgerät NAV 104 ist dieses nicht möglich. In diesem Fall klicken Sie auf **Ignorieren**, um mit dem Software-Update fortzufahren.



10. Einloggen: Eingabe des Benutzernamens und des Passworts, zur Bestätigung auf **LOGIN** klicken.



11. Die Toolbox fragt nach einer Sicherungskopie (Backup) Ihrer Navigationssoftware, klicken Sie auf **Sicherung jetzt erstellen!**, und geben Sie der Sicherungskopie einen Namen.



WICHTIGER HINWEIS:

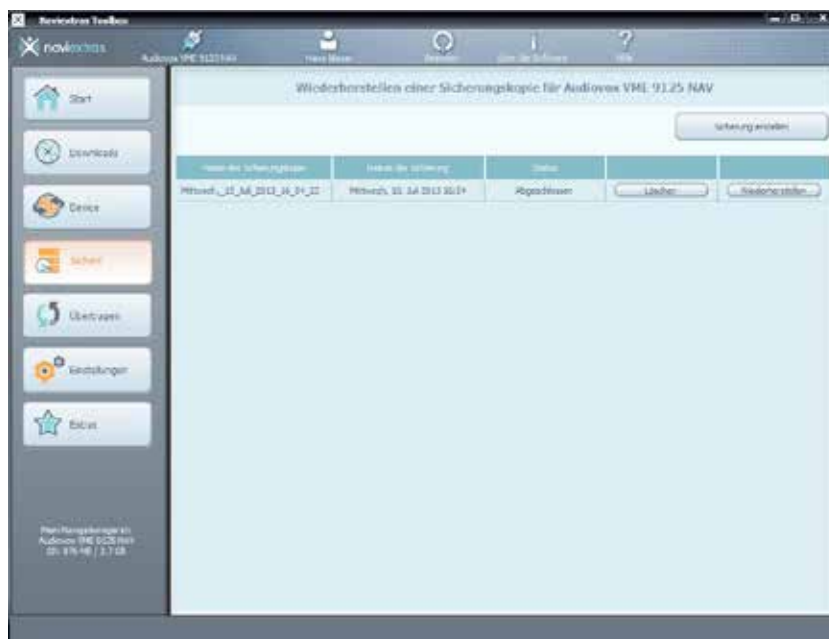
Wir empfehlen, unbedingt ein BACKUP der SD-Karte/Mikro-SD-Karte zu erstellen, BEVOR Sie mit dem Download des neuen Kartenmaterials beginnen !

Warten Sie, bis das Backup vollständig erstellt ist.

Audiovox Audio Produkte GmbH übernimmt keine Verantwortung für ein fehlerhaftes Update und als Folge die Beschädigung der SD-Karte/Mikro-SD-Karte.

12. Backup vollständig

Den folgenden Bildschirm sehen Sie, wenn das Update vollständig ist:

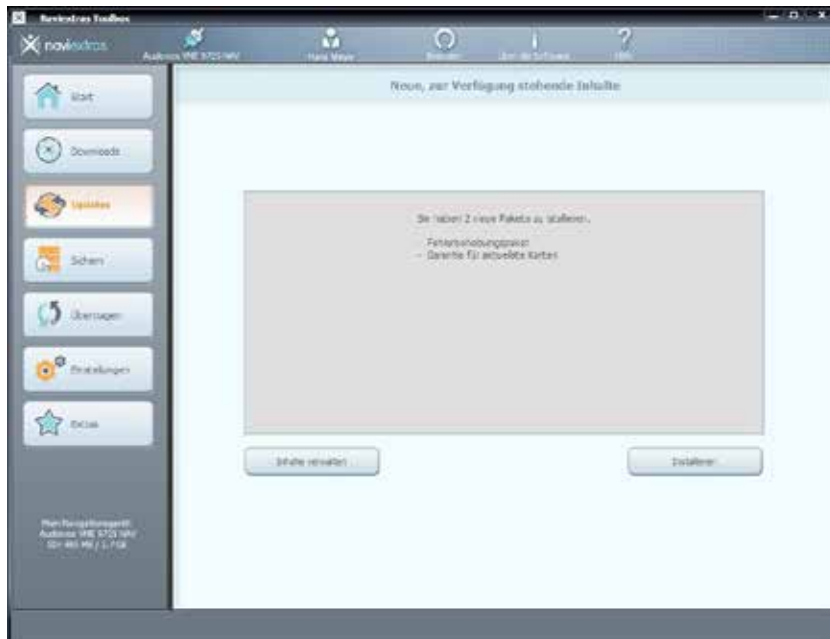


13. Update des Kartenmaterials

A) AUTOMATISCHES UPDATE (empfohlen)

Wählen Sie **Updates** auf der NAVIEXTRAS TOOLBOX.

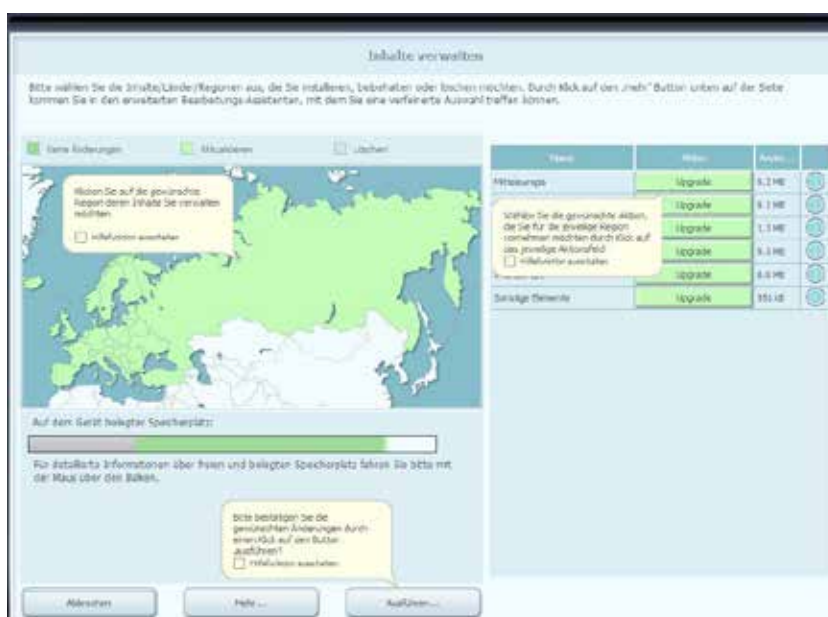
Drücken Sie **Installieren** für ein automatisches Update.



B) MANUELLE AUSWAHL DER UPDATES

Um zu prüfen, welche Updates verfügbar sind, drücken Sie **Inhalte verwalten** anstelle von **Installieren**.

Sie sehen nun eine Weltkarte mit den verfügbaren Updates.



14. Wählen Sie die gewünschten Updates/Länder aus mit einem Häkchen, und drücken Sie **Ausführen**.

Die Toolbox beginnt nun mit dem Download des angewählten Kartenmaterials und speichert es auf der SD-Karte.

15. Drücken Sie **Beenden**, um die Toolbox zu beenden.

Für weitere Information bezüglich der Kartengarantie (LMG) und der Updates besuchen Sie bitte die Internet-Seite www.naviextras.com.

SIE HABEN FRAGEN ODER BENÖTIGEN UNTERSTÜTZUNG?

Interessante Supportthemen:

- AKTUALISIERUNGSLEITFADEN
- WIRD MEIN GERÄTETYP UNTERSTÜTZT?
- PC-TOOL HERUNTERLADEN
- TECHNISCHER SUPPORT