
VME 9415

Installationsanleitung
Installation Guide

AUDIOVOX[®]

Ⓓ 3

ⒼⒷ 5

Anschlussdiagramm/
Wiring Diagram 7

Lieferumfang

- VME 9415 Receiver
- Externes Mikrofon
- ISO-Adapterkabel für Stromversorgung/Lautsprecher
- Kabelbaum für NAV104/Mikrofon
- Beutel mit Zubehör
- 1-DIN-Montagerahmen
- Zierblende
- Bedienungsanleitung
- Installationsanleitung

Benötigte Werkzeuge und Materialien:

- Torx-, Schlitz- und Kreuz-Schraubendreher
- Seitenschneider und Abisolierzange
- Werkzeug zum Herausnehmen des eingebauten Radios (Schraubendreher, Steckschlüsselsatz oder andere Werkzeuge)
- Isolierband
- Crimpzange
- Spannungsmesser/Stromprüfer
- Crimpverbindungen
- 18-adriges Anschlusskabel
- 16- bis 18-adriges Lautsprecherkabel

Unterbrechen der Stromversorgung durch die Batterie

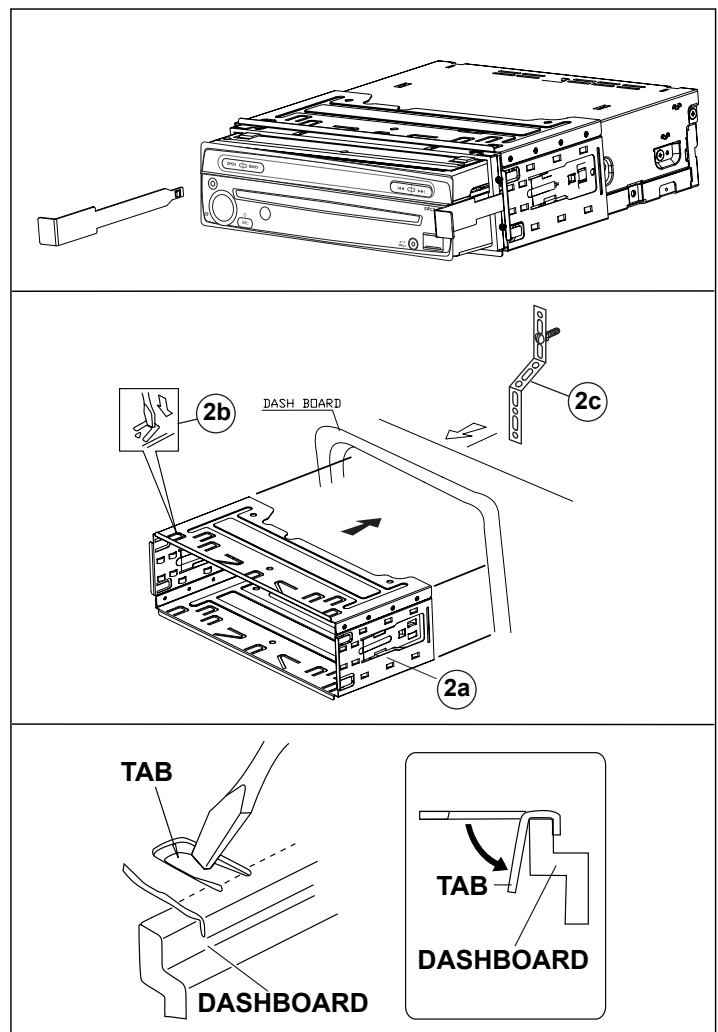
Schalten Sie vor der Montage des Geräts die Zündung ab, und lösen Sie das Kabel vom Minuspol (-) der Batterie, um einen Kurzschluss zu vermeiden

HINWEIS: Wenn das VME 9415 in ein Fahrzeug eingebaut werden soll, das mit einem Navigationssystem ausgestattet ist, lösen Sie das Batteriekabel nicht. Andernfalls gehen die im Speicher des Navigationssystems abgelegten Daten unter Umständen verloren. In diesem Fall sollten Sie bei der Montage allerdings besonders vorsichtig sein, um einen Kurzschluss zu vermeiden.

VORBEREITEN DER MONTAGE

1. Führen Sie die beiden Montageklammern zwischen Einbaugehäuse und den Receiver. Entfernen Sie das Einbaugehäuse.
2. a. Montieren Sie das Einbaugehäuse in das Armaturenbrett oder ggf. in einen Adapter. Drücken Sie das Gehäuse nicht gewaltsam in die Öffnung, und achten Sie darauf, dass es sich nicht verbiegt oder verformt.
b. Oben, unten und seitlich am Gehäuse befinden sich Metalllaschen. Wenn das Gehäuse vollständig in die Öffnung des Armaturenbretts geschoben wurde, biegen Sie so viele Laschen wie erforderlich nach außen, damit das Gehäuse fest im Armaturenbrett sitzt.
c. Montieren Sie dann den mitgelieferten Haltebügel, um das Gerät zusätzlich zu sichern.
3. Halten Sie das Radio vor die Öffnung im Armaturenbrett, sodass die Verkabelung in das Einbaugehäuse geführt werden kann.

ACHTUNG! Achten Sie darauf, dass die Fahrzeugverkabelung nicht beschädigt wird.



ACHTUNG! Installieren Sie das Gerät so, dass die Fahrsicherheit nicht beeinträchtigt wird.

Verkabelung

ACHTUNG! Schließen Sie das Gerät nur an eine Stromquelle mit 12 Volt an und stellen Sie dabei eine ordnungsgemäße Erdung sicher.

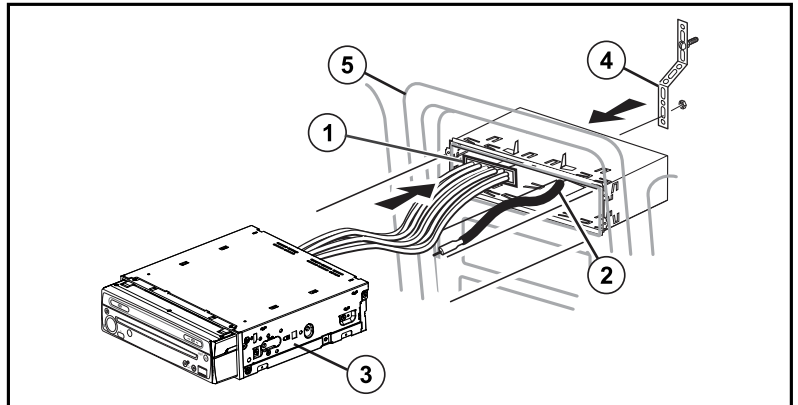
Nehmen Sie die Verkabelung wie im Anschlussdiagramm dargestellt vor. Schließen Sie dann das gelöste Batteriekabel wieder an. Ist kein ACC-Anschluss (Zündleitung) verfügbar, schließen Sie das ACC-Kabel mit einem Schalter an die Stromversorgung an.

HINWEIS: Achten Sie beim Austauschen von Sicherungen darauf, dass Sie die richtige Sicherung mit der erforderlichen Amperezahl verwenden, um eine Beschädigung des Radios zu vermeiden. Für den VME-9415-Receiver muss eine 15-Ampere-Sicherung verwendet werden. Diese befindet sich im schwarzen Filterkasten und ist mit dem Haupt-Kabelbaum in Reihe geschaltet.

Abschließen der Montage

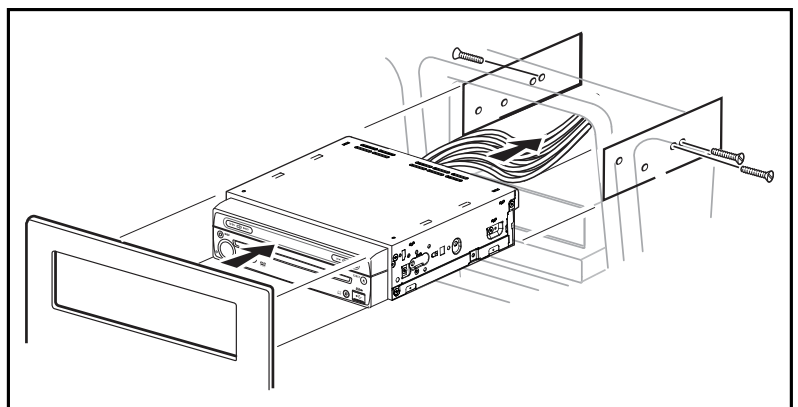
Nachdem Sie alle Kabel angeschlossen haben, schalten Sie das Gerät ein, um sicherzustellen, dass es betriebsbereit ist. Beachten Sie dabei, dass die Zündung eingeschaltet sein muss. Kann das Gerät nicht eingeschaltet werden, überprüfen Sie die Verkabelung, bis Sie den Fehler gefunden haben. Sobald das Gerät betriebsbereit ist, schalten Sie die Zündung aus und montieren das Chassis.

1. Schließen Sie den Kabeladapter an den vorhandenen Kabelbaum an.
2. Schließen Sie das Antennenkabel an.
3. Schieben Sie das Radio vorsichtig in das Einbaugehäuse, und achten Sie darauf, dass die richtige Seite nach oben zeigt.
4. Befestigen Sie ein Ende des gelochten Haltebügels (im Lieferumfang enthalten) an der Stiftschraube auf der Rückseite des Chassis. Befestigen Sie das andere Ende des perforierten Haltebügels an einer sicheren Stelle am Armaturenbrett ober- oder unterhalb des Radios. Verwenden Sie dazu die mitgelieferte Schraube und Sechskantmutter. Biegen Sie den Haltebügel gegebenenfalls in die richtige Position.
5. Bringen Sie alle Teile, die Sie zur Montage abgenommen haben, wieder an das Armaturenbrett an.



ACHTUNG! Der rückwärtige Teil des Radios muss durch den Haltebügel gestützt werden, um Beschädigungen des Armaturenbretts durch das Gewicht des Radios und Betriebsstörungen des Radios zu vermeiden.

HINWEIS: Für den ordnungsgemäßen Betrieb des CD/DVD-Players muss das Chassis waagrecht mit einer maximalen Abweichung von 20° montiert werden. Achten Sie darauf, dass dieser Richtwert eingehalten wird.



ISO-DIN-Montage

1. Nehmen Sie den Montagerahmen ab.
2. Nehmen Sie die Zierblende ab.
3. Befestigen Sie die Haltevorrichtung an dem neuen Radio. Verwenden Sie dazu die Schrauben des alten Radios.
4. Schieben Sie das Radio-Chassis in die Öffnung, und sichern Sie das Gerät.
5. Bringen Sie die Abdeckung wieder an.

What's in the Box

- VME 9415 Head Unit
- External Microphone
- Power / Speaker Harness
- NAV104/Microphone Harness
- Hardware Bag
- Single DIN Sleeve
- Trim Ring
- Owner's Manual
- Installation Guide

Tools and Supplies

You will need these tools and supplies for installation:

- Torx type, flat-head and Philips screwdrivers
- Wire cutters and strippers
- Tools to remove existing radio (screw driver, socket wrench set or other tools)
- Electrical tape
- Crimping tool
- Volt meter/test light
- Crimp connections
- 18 gauge wire for power connections
- 16 – 18 gauge speaker wire

ABKLEMMEN DER BATTERIE

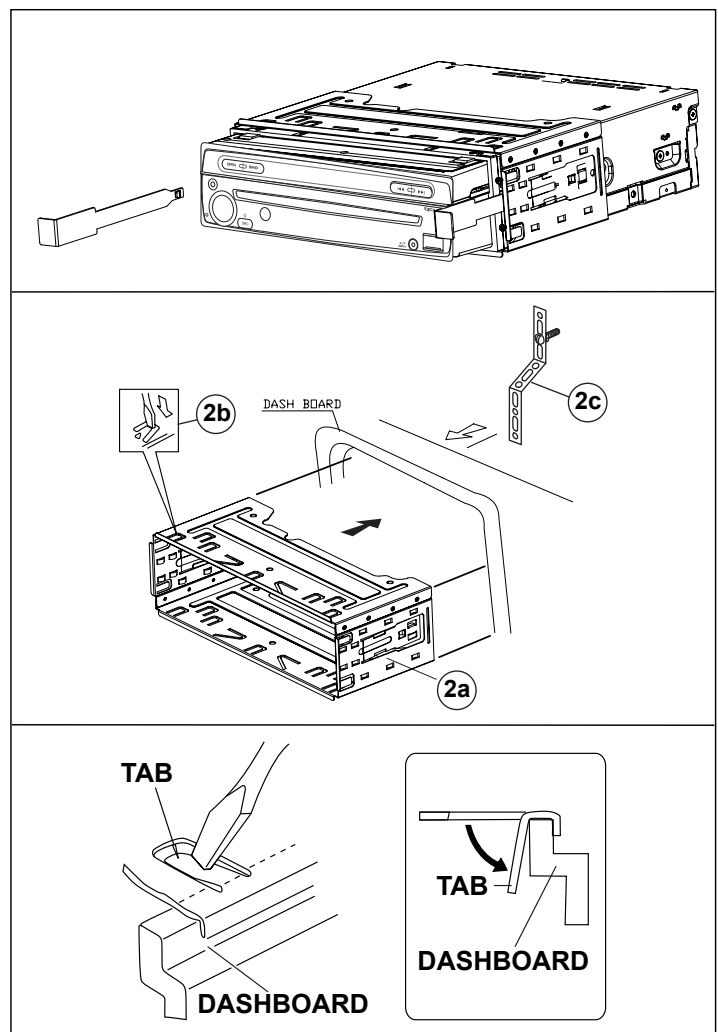
To prevent a short circuit, be sure to turn off the ignition and remove the negative (-) battery cable prior to installation.

NOTE: If the VME 9415 is to be installed in a car equipped with an on-board drive or navigation computer, do not disconnect the battery cable. If the cable is disconnected, the computer memory may be lost. Under these conditions, use extra caution during installation to avoid causing a short circuit.

PRE-INSTALLATION

1. Put the 2 brackets between mounting sleeve and the head-unit. Remove the sleeve.
2. Install the mounting sleeve:
 - a. Install mounting sleeve into the dashboard or optional adapter.
Do not force the sleeve into the opening or cause it to bend or bow.
 - b. Locate the series of bend-tabs along the top, bottom and sides of the mounting sleeve. With the sleeve fully inserted into the dashboard opening, bend as many of the tabs outward as necessary so that the sleeve is firmly secured to the dashboard.
 - c. Install the support strap to make the unit more stable.
3. Place the radio in front of the dashboard opening so the wiring can be brought through the mounting sleeve.

CAUTION! Be careful not to damage the car wiring.



WARNING! Never install this unit where operation and viewing could interfere with safe driving conditions.

Wiring

WARNING! Only connect the unit to a 12-volt power supply with proper grounding.

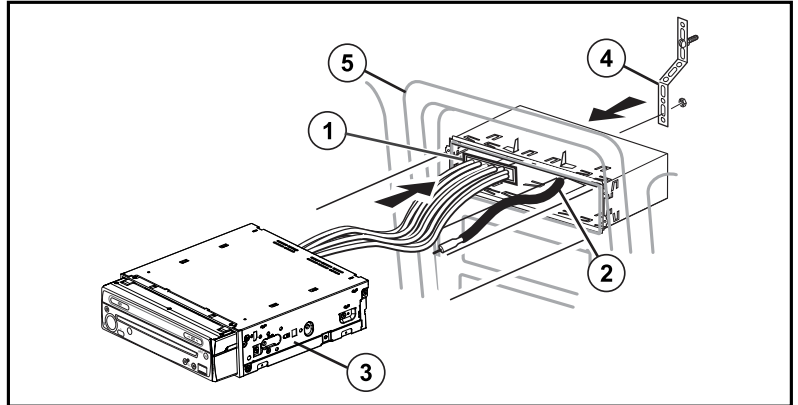
Complete wiring as illustrated in the wiring diagram. Once the wiring is complete, reconnect the battery negative terminal. If there is no ACC available, connect the ACC lead to the power supply with a switch.

NOTE: When replacing a fuse, be sure to use correct type and amperage to avoid damaging the radio. The VME 9415 uses one 15 amp fuse, located in the black filter box in-line with the main wire harness.

Final Installation

After completing the wiring connections, turn the unit on to confirm operation (ignition switch must be on). If unit does not operate, recheck all wiring until the problem is corrected. Once proper operation is achieved, turn off the ignition switch and proceed with final mounting of the chassis.

1. Connect the wiring adapter to the existing wiring harness.
2. Connect the antenna lead.
3. Carefully slide the radio into the mounting sleeve, making sure it is right-side-up.
4. Attach one end of the perforated support strap (supplied) to the screw stud, which is screwed into the threaded insert on the back of the unit, using the hex nut provided. Fasten the other end of the perforated strap to a secure part of the dashboard either above or below the radio using the screw and hex nut provided. Bend the strap to position it as necessary.
5. Replace any items you removed from the dashboard.

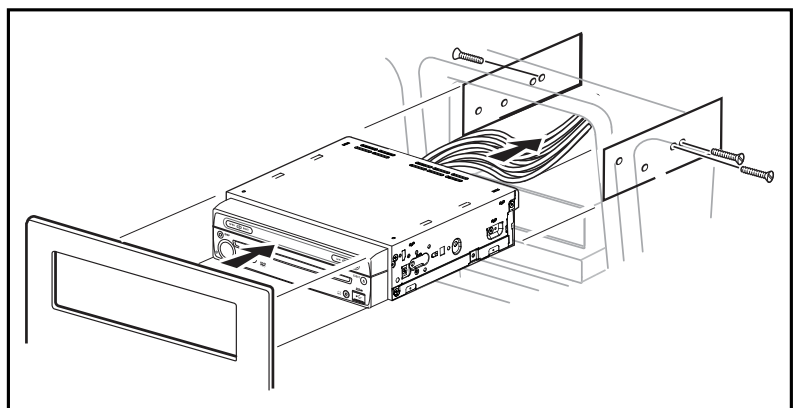


CAUTION! The rear of the radio must be supported with the strap to prevent damage to the dashboard from the weight of the radio or improper operation due to vibration.

NOTE: For proper operation of the CD/DVD player, the chassis must be mounted within 20° of horizontal. Make sure the unit is mounted within this limitation.

ISO-DIN Installation

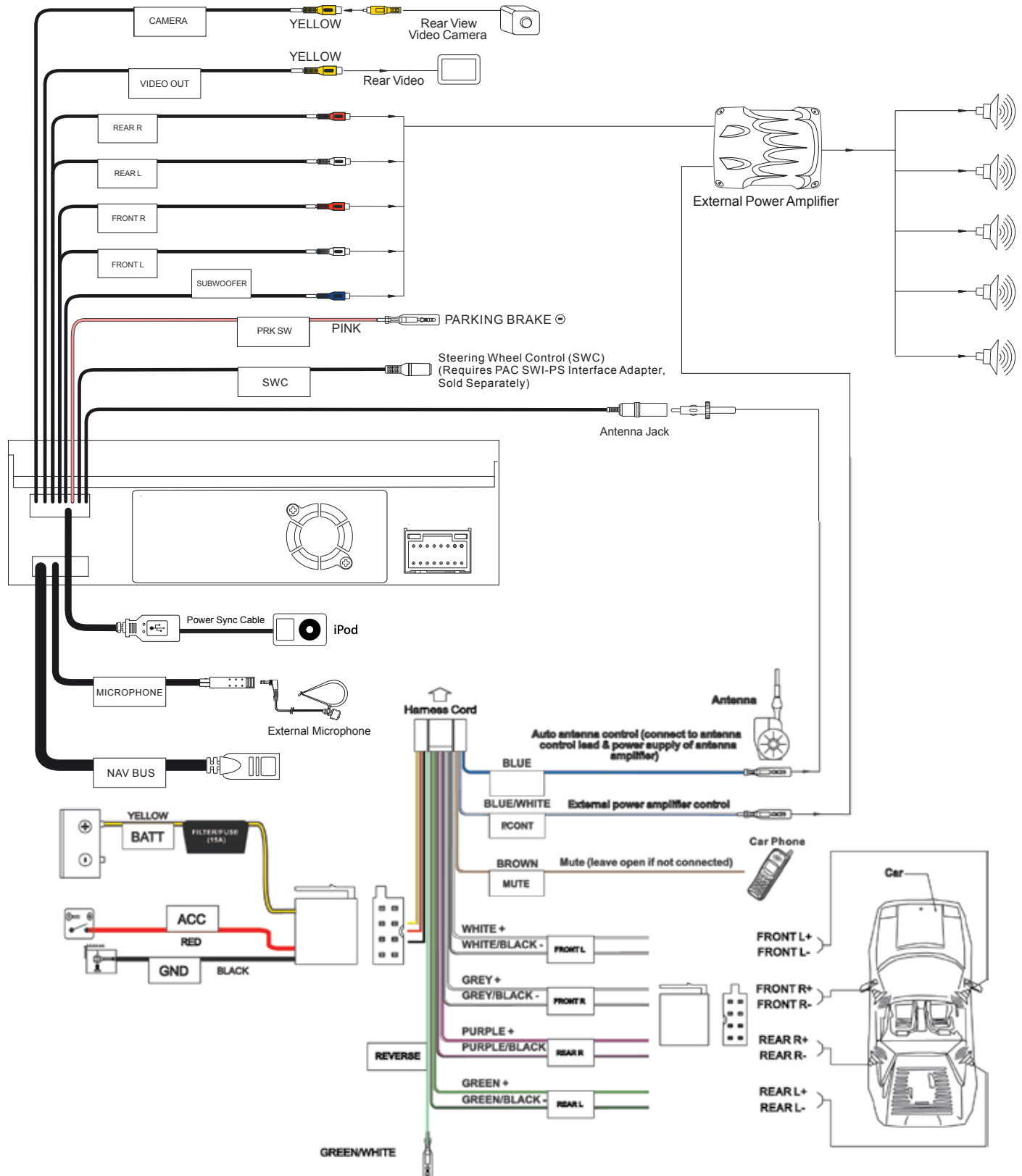
1. Remove the sleeve.
2. Remove the trim ring.
3. Mount the factory brackets on the new radio using the existing screws from the old radio.
4. Slide the radio chassis into the dash opening and secure.
5. Re-install the dash panel.



ANSCHLUSSDIAGRAMM / WIRING DIAGRAM

IMPORTANT: Incorrect wiring connections can damage the unit. Follow the wiring instructions carefully, or have the installation handled by an experienced technician.

For basic iPod connectivity, you can use the white 30-pin to USB iPod cable that came with your Apple device. Connect the iPod cable to the rear chassis iPod inputs (USB / 3.5mm connectors) and route the iPod cable to an accessible part of the dash area for easy connectivity. For occasional iPod use, keep an iPod cable in your glove box and use it to connect the iPod to the front USB connector.



AUDIOVOX®

Audiovox Audio Produkte GmbH
Lise-Meitner-Str. 9
50259 Pulheim
www.audiovox.de
